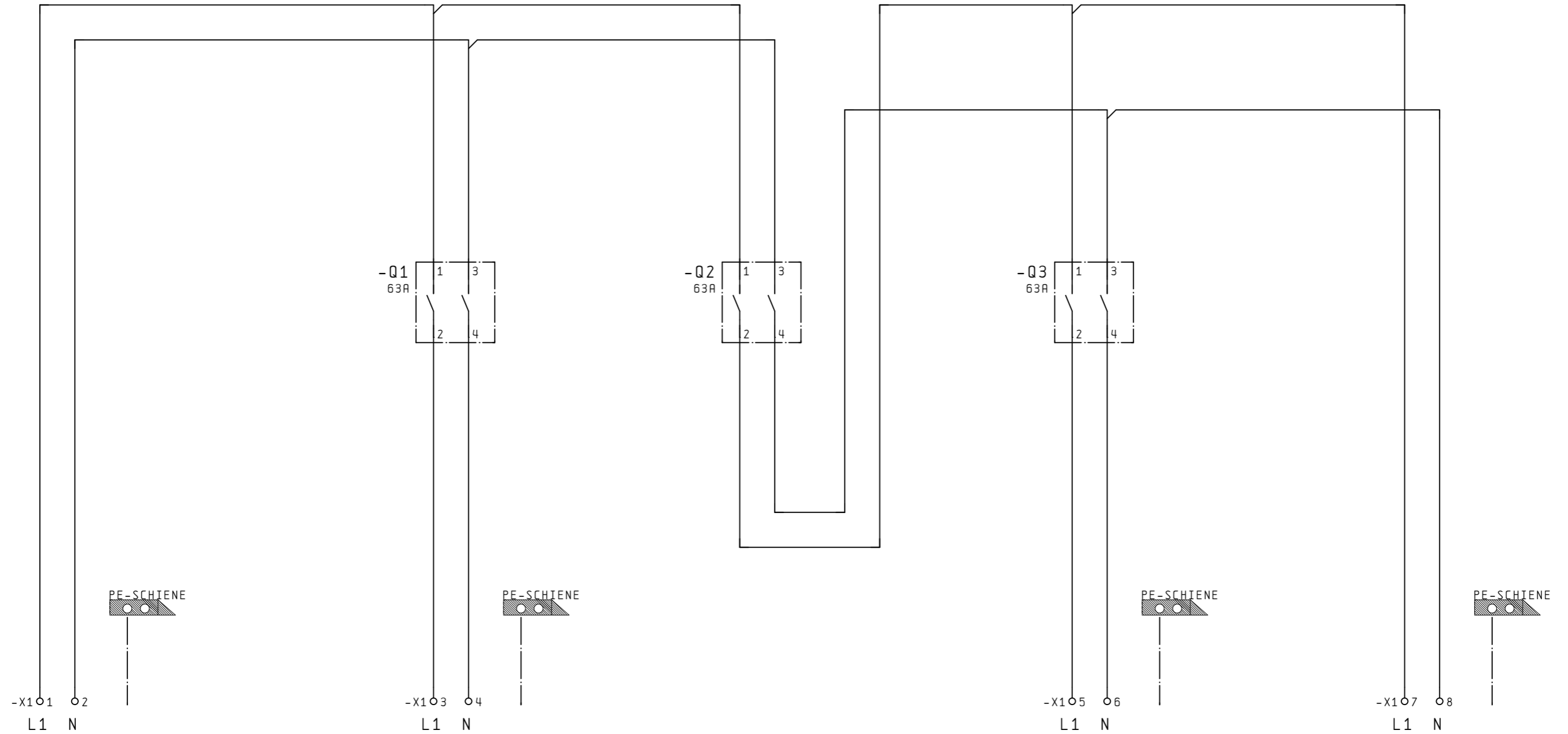


POSITION	BAUTEIL / TYP
SCHALTSCHRANK	RITTAL AE 1045.500 FARB-Nr.: RAL 7035
1	Lasttrennschalter Moeller IS-63/2
2	KLEMMEN 16mm ²
3	KLEMMEN 16mm ² BU
4	PE-SCHIENE CU 100x10x3mm
5	PE-KLEMMEN 16mm ² GE/GN
6	Sammelschienenhalter SH1 Weidmüller
7	VERSCHRAUBUNGEN M32
	VERDRÄHTUNGS UND BEFESTIGUNGSMATERIAL





NETZEINSPEISUNG
main power supply

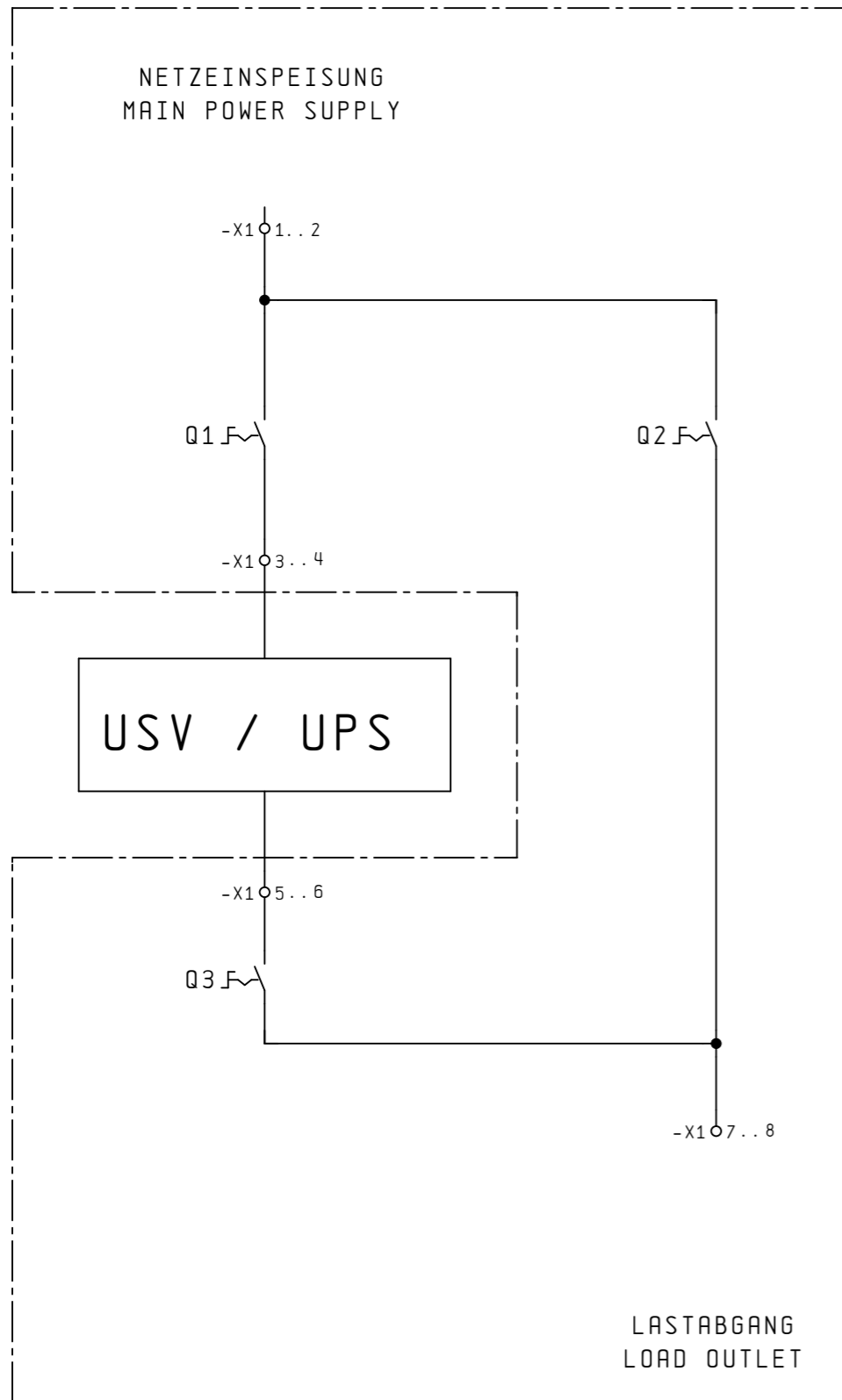
ZUR USV
NETZEINSPEISUNG
to UPS
main power supply

NETZEINSPEISUNG
VON USV-ABGANG
power supply
from UPS-outlet

LASTABGANG
load outlet

1	2	3	4	5	6	7	8
Datum	27.01.04	 EMMLER Elektrotechnik GmbH	 USV-SYSTEME AG Dreimühlenstrasse 4 D-80469 München	Tel.: +49(0)89-2423990-10 Fax : +49(0)89-2423990-20 Internet: www.online-usv.de E-MAIL: info@online-usv.de	Handumgehung 10kVA Art. -Nr.: HU10kVA-1/1-WG Zeich. -Nr.: HU10kVA-1/1-WG-040128	2	
Bearbeiter	CHK					Blatt.-Nr.:	
Revision	19.01.09					Anlage	Ort

BEDIENERFÜHRUNG / OPERATOR GUIDANCE



ACHTUNG !

1. UNTERBRECHUNGSFREIES UMSCHALTEN DER USV-ANLAGE VOM NORMALBETRIEB AUF HAND-BYPASS-BETRIEB

- | | |
|--|-------------|
| 1.1 USV-ANLAGE
INTERN ELEKTR. -BYPASS | EINSCHALTEN |
| 1.2 Q2 | EINSCHALTEN |
| 1.3 Q3 | AUSSCHALTEN |
| 1.4 USV ANLAGE | AUSSCHALTEN |
| 1.5 Q1 | AUSSCHALTEN |

2. UNTERBRECHUNGSFREIES UMSCHALTEN DER USV-ANLAGE VOM HAND-BYPASS-BETRIEB IN DEN NORMALBETRIEB

- | | |
|---|-------------|
| 2.1 Q1 | EINSCHALTEN |
| 2.2 Q3 | EINSCHALTEN |
| 2.3 USV-ANLAGE
INTERN ELEKTR. -BYPASS | EINSCHALTEN |
| 2.4 Q2 | AUSSCHALTEN |
| 2.5 USV-ANLAGE INTERN
VON ELEKTR. -BYPASSBETRIEB
IN NORMALBETRIEB | EINSCHALTEN |

ATTENTION !

1. CHANGE OVER FROM UPS TO MANUAL BYPASS

- | | |
|--|-----|
| 1.1 UPS UNIT
INTERN ELEKTR. -BYPASS | ON |
| 1.2 Q2 | ON |
| 1.3 Q3 | OFF |
| 1.4 UPS UNIT | OFF |
| 1.5 Q1 | OFF |

2. CHANGE OVER FROM MANUAL BYPASS TO UPS

- | | |
|---|-----|
| 2.1 Q1 | ON |
| 2.2 Q3 | ON |
| 2.3 UPS UNIT
INTERN ELEKTR. -BYPASS | ON |
| 2.4 Q2 | OFF |
| 2.5 UPS UNIT INTERN
FROM ELEKTR. -BYPASS
RETURN TO STANDARD | ON |